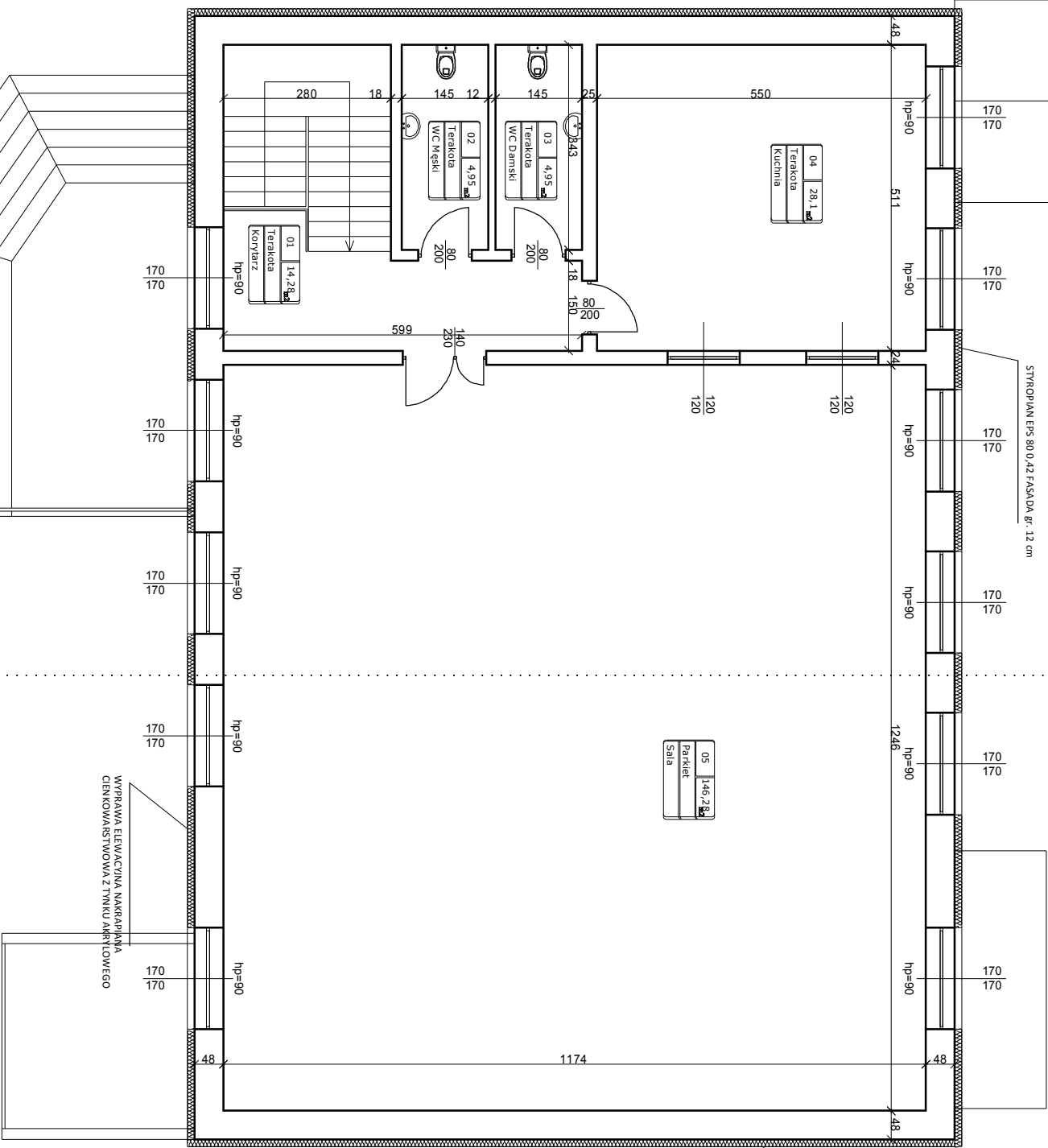


# Projekt



397,12 m <sup>2</sup>	Pow. użytkowa
238,38 m <sup>2</sup>	Pow. zabudowy

USŁUGI INWESTYCYJNE NADZORY BUDOWLANE KOSZTORYSOWANIE  
INŻ. SŁAWOMIR MAJKA GÓRCZENICA 98C, 87-300 BRDOWICA

## RZUT PIĘTRA

Projektant: Inż. Sławomir Małka KUP/0003/POOK/10	podpis	data 12.2015.	Skala: 1:75
Opis: Remiza Strażacka i świetlica wiejska			Nr rysunku: 9
Lokalizacja: Nowe Świerczyny, dz. nr 233/4			